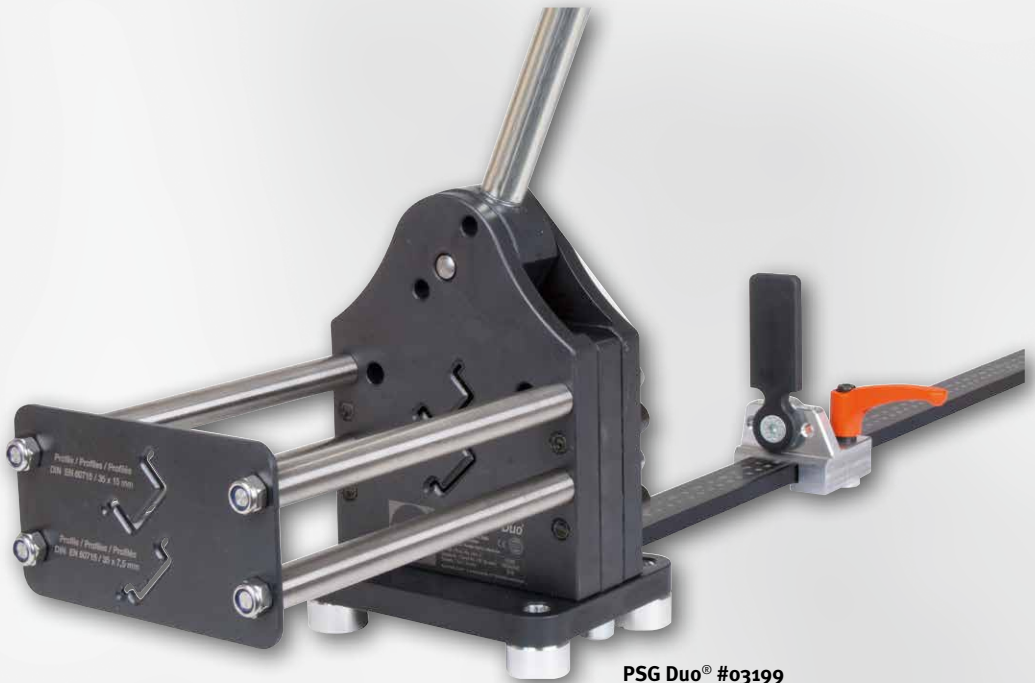


ALFRA PROFILSCHIENENSCHNEID- GERÄT PSG DUO®



Passion for Tools

- DE PROFILSCHIENENSCHNEIDGERÄT PSG DUO®
- EN DIN-RAIL CUTTING MACHINE PSG DUO®
- FR APPAREIL À COUPER DES „RAILS DIN“ PSG DUO®



PSG Duo® #03199

DE INHALTSVERZEICHNIS 4 - 5

Profilschienenschneidgerät® PSG DUO®

Explosionszeichnung, Bestimmungsgemäße Verwendung, Inbetriebnahme 4
Ersatzteilliste 5

! Vor Inbetriebnahme Bedienungsanleitung lesen und aufbewahren! !

EN CONTENTS 6 - 7

DIN-Rail Cutting Unit PSG Duo®

Exploded drawing, Specified Conditions of Use, Operation 6
Spare Parts List 7

! Before use please read and save these instructions! !

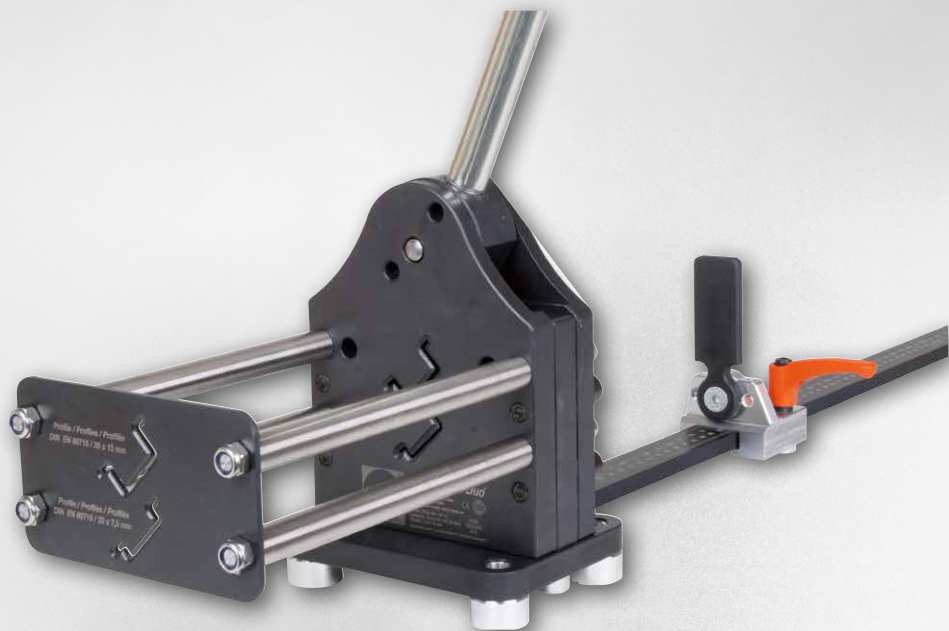
FR TABLE DES MATIÈRES 8 - 9

Appareil à couper des „Rails DIN“ PSG Duo®

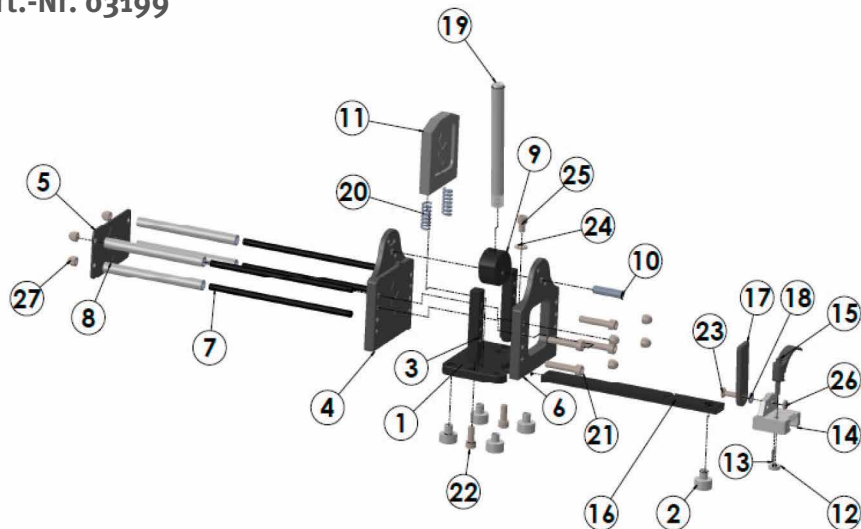
Utilisation conforme, mise en service, vue éclatée 8
Nomenclature des pièces de rechange 9

! À lire avant la mise en service puis à conserver! !

PSG DUO® #03199



Art.-Nr. 03199



BESTIMMUNGSGEMÄßE VERWENDUNG

Das Profilschienenschneidergerät® PSG DUO® ist zum Schneiden von Tragschienen bestimmt.

INBETRIEBNAHME

Dieses Gerät ist betriebsfertig und benötigt nahezu keine Wartung.

Bevor Sie das Gerät in Betrieb nehmen schrauben Sie es fest auf einen Tisch oder eine Werkbank.

Montieren Sie die Maßbandschiene (16) mit der Inbusschraube (25).

Die Maßbandschiene (16) dient zur Längenbestimmung der entsprechenden Profilschienen.

Schrauben Sie den Handhebel (19) in das vorgesehene Loch im Exzenter (9).

Zum Schneiden ziehen Sie den Handhebel (19) nach unten.

Falls sich die Scherplatte (11) durch Verschmutzung verklemmt, kann sie zum Reinigen demontiert werden.

Lösen Sie hierzu die Schrauben (21) in der Grundplatte (1) und nehmen Sie diese ab.

Es ist darauf zu achten, dass die Schrauben (21) gleichmäßig gelöst werden, da die Grundplatte (1) unter Federspannung steht.

Nehmen Sie die zwei Federn (20) im Oberteil und die Scherplatte (11) heraus.

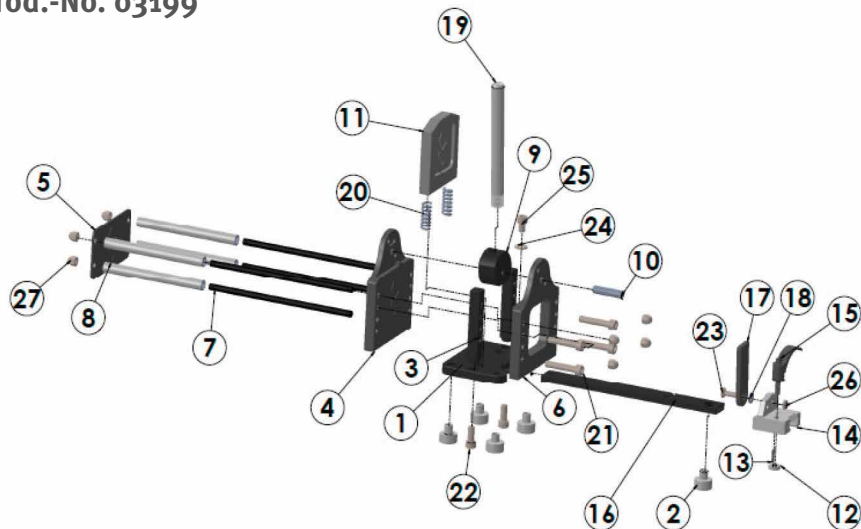


- Demontage und Montage sollten nur von einem qualifizierten Facharbeiter durchgeführt werden.
- **Die Montage erfolgt in umgekehrter Reihenfolge.**
- Alle Teile sind gründlich zu reinigen und einzufetten.

STÜCKLISTE PSG DUO®

Position	Menge	Beschreibung
1	1	Grundplatte
2	1	Lineal Fuß
3	2	Seitenteil
4	1	Frontplatte
5	1	Führungsplatte
6	1	Rückplatte
7	4	Gewindestange
8	4	Blendrohr
9	1	Exzenter
10	1	Exzenterwelle
11	1	Scherplatte
12	1	Klemmscheibe
13	1	Zylinderstift
14	1	Anschlagschieber
15	1	Klemmhebel
16	1	Anschlagschiene mit Maßband
17	1	Anschlagklappe
18	1	Bremsscheibe
19	1	Handhebel
20	2	Druckfeder
21	4	Zylinderschraube
22	2	Zylinderschraube
23	1	Senkkopfschraube
24	1	Unterlegscheibe
25	1	Zylinderschraube
26	1	Mutter
27	4	Hutmutter

Prod.-No. 03199



SPECIFIED CONDITIONS OF USE

The DIN-Rail Cutting Machine PSG DUO® is destined to cut carrier rails.

OPERATION

This equipment is ready for use and does not nearly require any maintenance.

Before the equipment is used screw it down firmly on a workbench.

Fasten the tape measure (16) with the set screw (25).

The tape measure is used to determine the appropriate length of the carrier rails you want to cut. Screw the lever (19) in the provided hole of the eccentric (9).

For cutting, pull down the lever (19).

In case the shear plate (11) jams because of soiling, it can be disassembled for cleaning.

For this, loosen the two screws (21) on the base plate (1) and take it off.

Pay attention to loosen the screws (21) simultaneously as the base plate is under spring pressure. Take off the two springs (20) in the upper part and the shear plate (11).

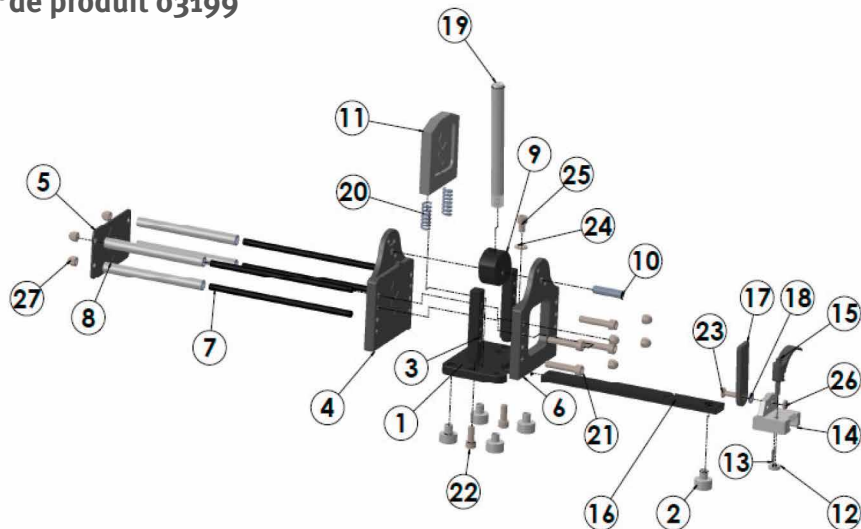


- Disassembly and reassembly must be done by qualified staff only.
- **Reassembly is made in reverse order.**
- All parts must be carefully cleaned and greased.

PARTS LIST PSG DUO®

Position	Quantity	Description
1	1	Base plate
2	1	Ruler foot
3	2	Side part
4	1	Front plate
5	1	Leading plate
6	1	Rear part
7	4	Threaded bar
8	4	Blind pipe
9	1	Eccentric
10	1	Eccentric shaft
11	1	Shear plate
12	1	Clamping plate
13	1	Cylindrical pin
14	1	Bedstop slide
15	1	Clamp lever
16	1	Tape measure
17	1	Bedstop flap
18	1	Friction plate
19	1	Lever
20	2	Pressure spring
21	4	Hexagon socket screw
22	2	Hexagon socket screw
23	1	Countersunk head screw
24	1	Shim
25	1	Hexagon socket screw
26	1	Screw nut
27	4	Cover nut

N°de produit 03199



UTILISATION CONFORME

L'appareil à couper des "Rails DIN" DUO® est conçu pour la découpe des profilé-supports.

MISE EN SERVICE

Cet appareil est prêt à l'emploi. Il ne demande pratiquement pas d'entretien.

L'appareil doit être fixé sur une table ou établi. Il fonctionne avec le levier (19).

La butée de mesure (16) est installée avec le vis à 6 pans creux (25) et elle sert à déterminer la longueur du rail qui doit être coupée.

Vissez le levier (19) dans le trou prévu dans l'excentrique (9).

Pour découper tirer le levier (19) vers le bas.

Si la lame coince à cause d'encrassement: on enlève le socle en desserrant les 2 vis (21).

Il est important de desserrer les vis parallèlement car le socle est sous tension à ressorts.

On peut alors retirer les 2 ressorts (20) qui se trouvent dans la partie supérieure (1) ainsi que le plateau de coupe (11).



- Le démontage et l'assemblage doit être effectué uniquement par des techniciens qualifiés.
- **Remonter dans l'ordre inverse.**
- Toutes les pièces sont soigneusement nettoyées et graissées.

NOMENCLATURE DES PIÈCES DE RECHANGE PSG DUO®

Position	Quantité	Description
1	1	Plaque de base
2	1	Ruler foot
3	2	Side part
4	1	Plaque avant
5	1	Plaque de guidage
6	1	Plaque arrière
7	4	Tige filetée
8	4	Tuyau
9	1	Eccentric
10	1	Excentrique
11	1	Plaque de cisaillement
12	1	Plaquette de serrage
13	1	Cheville cylindrique
14	1	Glissoir d'arrêt
15	1	Levier de serrage
16	1	Barre d'arrêt avec mètre-ruban
17	1	Clapet d'arrêt
18	1	Disque de frein
19	1	Levier
20	2	Ressort de pression
21	4	Vis cylindrique
22	2	Vis cylindrique
23	1	Vis à tête goutte-de-suif
24	1	Rondelle
25	1	Vis cylindrique
26	1	Écrou
27	4	Écrou borgne



Passion for Tools

